

MONTHLY MEMBERSHIP PROGRESS REPORT

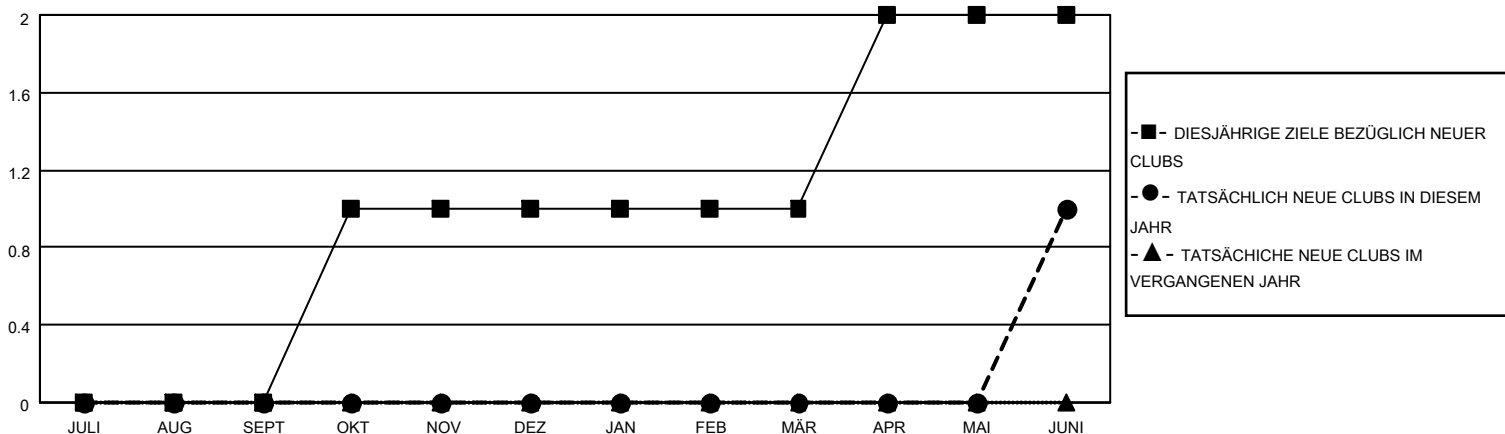
STANDORT AUSTRIA

District 114 W

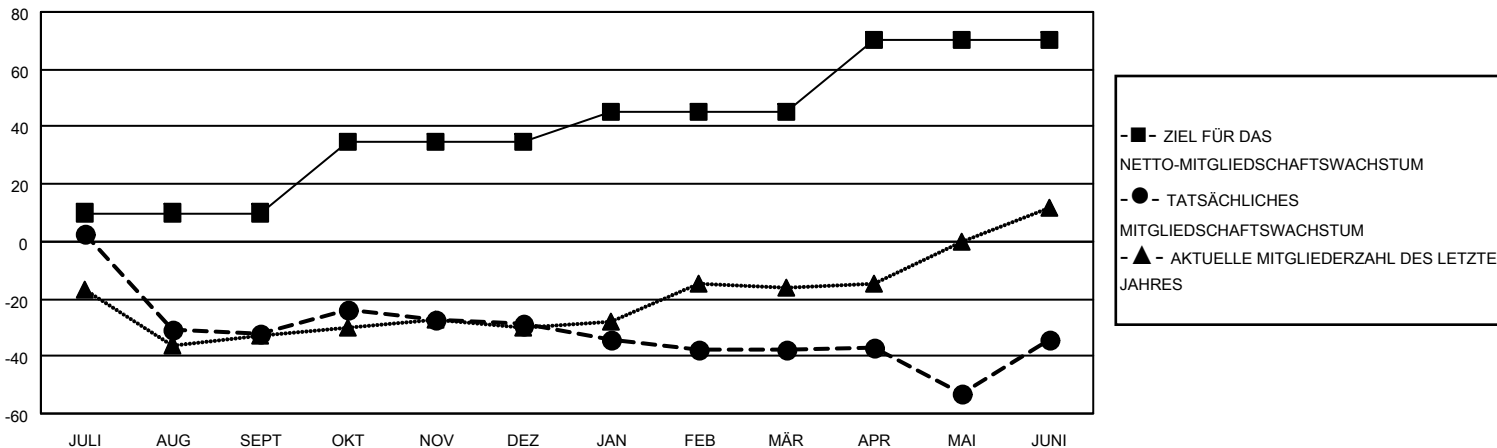
Results as of: 6/30/2021

Clubs				Pro Mitglied			
ERGEBNISSE FÜR 2020-2021				ERGEBNISSE FÜR 2020-2021			
QUARTAL	ZIEL NEUE CLUBS	NEUE CLUBS	AUFGELOSTE CLUBS	QUARTAL	ZIEL FÜR DAS NETTO-MITGLIEDERSCHAFTSWACHSTUM	TATSÄCHLICHES MITGLIEDERSCHAFTSWACHSTUM	AKTUELLE ANZAHL ABGEMELDETER MITGLIEDER (einschließlich Transfermitglieder)
JULI/AUG/SEPT	0	0	0	JULI/AUG/SEPT	10	24	56
OKT/NOV/DEZ	1	0	0	OKT/NOV/DEZ	25	25	21
JAN/FEB/MÄR	0	0	0	JAN/FEB/MÄR	10	10	19
APR/MAI/JUNI	1	1	0	APR/MAI/JUNI	25	38	34

ZIELE UND TATSÄCHLICHE NEUE CLUBS KUMULATIV



ZIELE UND TATSÄCHLICHE MITGLIEDER KUMULATIV



ABGEMELDETE CLUBS: 0

42 VON 89 CLUBS HABEN 1 ODER MEHR NEUE MITGLIEDER AUFGENOMMEN

GESCHLECHTERVERTEILUNG

MANN 2,649 (87.20%)
FRAU 389 (12.80%)

AUSGETRETENE MITGLIEDER

VERSTORBEN 45
CLUB AUFGELOST 0
SONSTIGES 85
GESAMT 130

[KLICKEN SIE HIER FÜR KUMULATIVE MITGLIEDERSCHAFTSDATEN](#)

GESAMTANZAHL DER MITGLIEDER IN EINER FAMILIENEINHEIT 33
FAMILIENMITGLIEDER, DIE NUR DIE HÄLFTE DER INTERNATIONALEN BEITRÄGE ZAHL FN 16